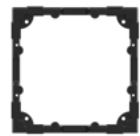


LED基本セット搭載機器 LEDの設置に必要な機器です。



LEDモジュール



1×1 取り付け用
ブラケット



LEDコントローラー
ビデオプロセッサー



オーディオアンプ



屋外用スピーカー



防水ボックス



ヘッドセットマイク



ハンドマイク

または

※マイクはどちらか1セットをお選びいただけます。
※機器は変更になる場合がございます。

現場に合わせて
選べるサイズが嬉しい

オプション 追加機能を使用する場合に必要な機器です。



ゲンバルジャー(CMS)

現場に特化したコンテンツが配信可能なデジタルサイネージCMS。専用プレイヤー使用。



Smart Stick toto

デジタルPOPというCMSを使用してスケジュール管理可能なデジタルサイネージプレイヤー。



USBプレイヤー

インターネット接続不要でUSB内の画像や映像を再生可能なデジタルサイネージプレイヤー。



LTEルーター



ヘッドセットマイク



ハンドマイク

CMSとは…コンテンツ管理システムの総称。インターネットを使用して配信情報を管理します。

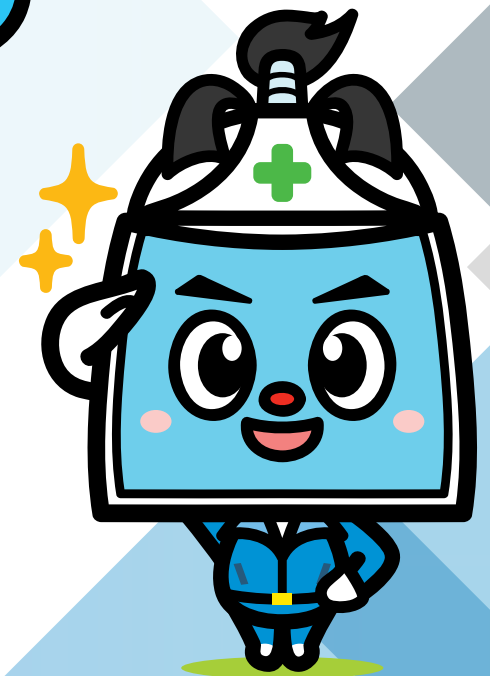
建設現場用LEDビジョン

モニたろう

情報を瞬時に「見える化」現場のICT化はおまかせ!

ミラーリングで手持ちのiPadを大画面表示に!

ポスターいらずでコスト大幅削減!



ヤマト広告株式会社

会社ホームページ : <https://yamato-agency.com>

【大阪本社】
〒532-0011 大阪府大阪市淀川区西中島7-12-23 ホークレセント第一ビル6F

【東京事務所】
〒104-0032 東京都中央区八丁堀1-3-9 坂根八重洲ビル8階

【お問い合わせ連絡先】

03-6280-5895

営業時間 【平日】9:00~18:00

QRコード モニたろうホームページ
モニたろう、モニすけの最新情報を掲載しています。
購入やレンタル、製品資料のお問い合わせ受付中!

QRコード YouTube モニたろうチャンネル
最新製品動画など順次更新中!
スマートフォンでQRコードを読み込んで動画をチェック!

ヤマト広告株式会社

まるでタイルを貼る様に 自由なサイジング

一辺320mmの正方形LEDモジュールを組み合わせ、設置場所に最適なサイズを構築できます。大規模な現場では130インチ以上、小～中規模の現場では90インチ程度のLEDビジョンが選ばれています。

施工事例 実際に現場に導入していただいているLEDビジョン

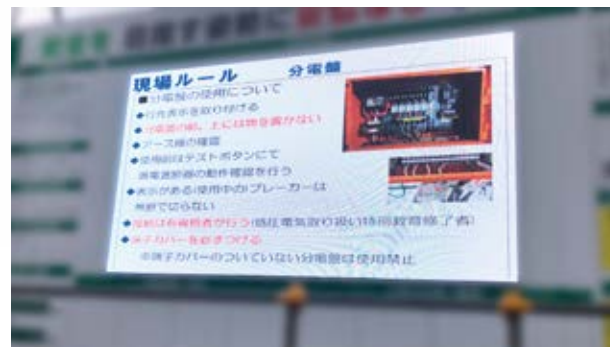
90インチ(横6枚×縦4枚)

小～中規模の建設現場で一番人気の90インチサイズ

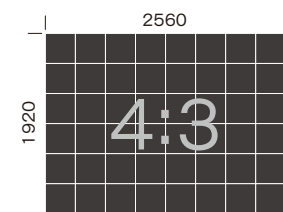


130インチ(横9枚×縦5枚)

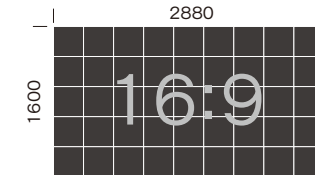
南向きの朝礼現場でも輝度が高いので視認性抜群



インチ別ラインナップ 現場のニーズに合わせたLEDビジョンをご提案



約125インチ相当
横:320×8枚=2560mm
縦:320×6枚=1920mm
4:3のiPadミラーリングなどに最適なサイズです。



約130インチ相当
横:320×9枚=2880mm
縦:320×5枚=1600mm
パソコンやあらゆるFullHD機器に最適です。

インチ数	90インチ	110インチ	120インチ	125インチ
パネル構成	6×4	7×5	8×5	8×6
サイズ(横×縦×厚み)(mm)	1920×1280×90	2240×1600×90	2560×1600×90	2560×1920×90
重量 ※パネルとブラケットのみ	75.6kg	110.25kg	126kg	151.2kg
最大消費電力	1920W	2800W	3200W	3840W
インチ数	130インチ	140インチ	145インチ	150インチ
パネル構成	9×5	9×6	9×7	10×7
サイズ(横×縦×厚み)(mm)	2880×1600×90	2880×1920×90	2880×2240×90	3200×2240×90
重量 ※パネルとブラケットのみ	141.75kg	170.1kg	198.45kg	220.5kg
最大消費電力	3600W	4320W	5040W	5600W

製品スペック

ピクセルピッチ: 4mm	パネルサイズ: 320×320×36mm	IP規格: IP67	パネル重量: 1.65kg/枚	ブラケット重量: 1.5kg/枚
電源: 単相200V 50/60Hz	平均消費電力: 約20W/枚	最大消費電力: 80W/枚	輝度: 5000cd/m ²	リフレッシュレート: ≥3840Hz
視野角: 140°/140°	温度: -30℃～55℃	湿度: 35%～85%(動作中) 10%-90%(保管時)		

建設現場専用開発した「モニたろう」の6つの特徴



📏 サイズを細かく選べる!

規模とご予算に合わせて、LEDパネルを組み合わせて画面サイズを選べる!



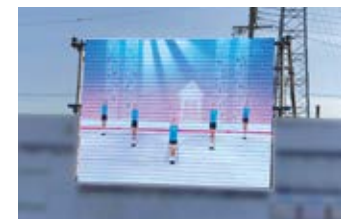
🔗 取付場所の移設可能!

単管にクランプで取付できるため、移設時もスムーズに対応可能!



📏 スリム+コンパクト!

薄さ3.6cm、1枚なんと1.65kgの業界最軽量レベルのLEDパネルを採用!



🖥️ 余すことなく全画面表示!

iPadを接続時に表示される黒い枠をボタンひとつで消して全画面表示に!



🔊 現場専用万能リモコン!

音量調節、輝度調節、消音、入力切り替え、拡大表示がリモコンで出来る!



🌤️ 天気予報, WBGT 値を表示!

CMSを利用することで天気、暑さ指数(WBGT)も表示することが可能!(CMS…コンテンツ管理システム)

現場での基本的な使い方と活用方法



朝礼時
iPad、iPhone ミラーリング!
ミラーリングでラジオ体操や図面、写真を大画面で表示して情報共有に活用!



通常時
画像・映像・天気予報など表示!
通常時はポスターや注意喚起映像、所長挨拶を放映して現場の安全意識を向上!



現場朝礼会場
事務所
CMS で画面を同期表示!
スケジュールしたコンテンツを別のディスプレイにも同期して表示可能!

豊富な実績

全国 200 現場以上の納品実績!

施工パートナー 100名以上

北海道から沖縄まで対応可能!

お客様の声

戸田建設 (大阪支店) K様

サイズはLEDパネルの組み合わせによって調整できるので使い易い。リモコンでの輝度調整ができるので、晴天でも曇天問題なかったです。朝礼時にヘッドセットマイクが便利であった。両手が空くので、手元のデバイスを操作しながら説明し易い。弊社幹部からも映りが綺麗で良いと褒められました。

戸田建設 (大阪支店) I様

モニたろうを使用して作業員への啓蒙のため、朝礼時以外は様々な動画や画像を流していた。自由に動画が流せるので社内だけでなく施工からも好評であった。2現場連続でヤマト広告さんの製品を使わしていただいたが、常に改善しようとしておりユーザーとしては、「次も是非ヤマト広告さんで!」という気持ちになる。